

A photograph of a modern living room with a rustic yet contemporary feel. The room features stone walls, light-colored wooden floors, and large windows that let in natural light. In the foreground, there are two light-colored sofas with decorative pillows. A low, rustic wooden coffee table sits in front of them. In the background, a dining table and chairs are visible, along with a kitchen area. A large potted plant adds a touch of greenery.

OPTIMISEZ VOTRE HÉBERGEMENT GRÂCE À LA DÉCORATION

Atelier OFFICE DE TOURISME SAINT-BREVIN par Anne&Sophie

Pourquoi la déco est stratégique ?



Pourquoi la déco est stratégique ?



La déco n'est pas une dépense, c'est un investissement rentable qui attire et fidélise

Les erreurs fréquentes



Les erreurs fréquentes



Trop de styles

Manque d'harmonie

Déco négligé

Les bons réflexes déco



Palette cohérente



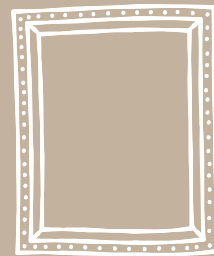
Lumière multiple



Praticité

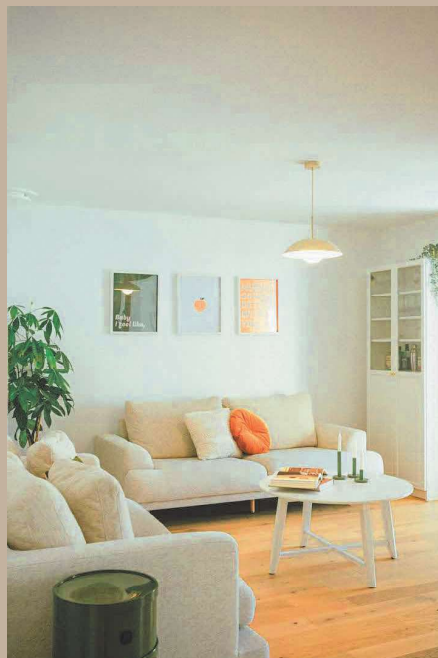


Mobilier adapté



Déco soignée

Et chez vous? Qu'aimeriez-vous améliorer?



Et chez vous? Qu'aimeriez-vous améliorer?



- Mon hébergement donne-t-il immédiatement envie de rester ?



- L'éclairage est-il suffisant, doux et chaleureux ?



- Les couleurs et matériaux sont-ils cohérents ?



- Les espaces sont-ils fonctionnels et faciles à vivre ?

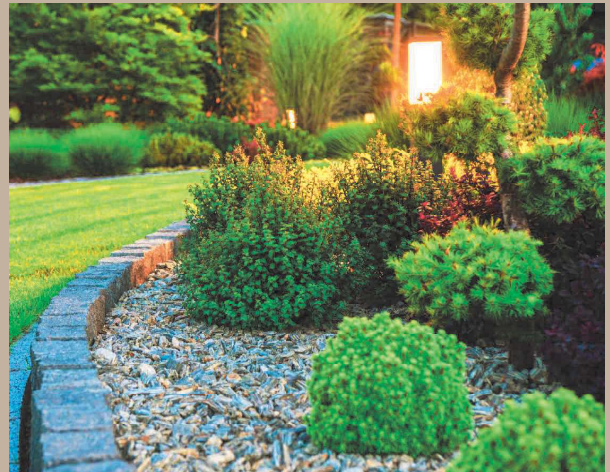


- Y a-t-il trop... ou pas assez... de décoration ?



- Quelles sont les 3 choses que je pourrais améliorer en priorité ?

Les extérieurs: la première impression compte !



Les extérieurs: la première impression compte !



Mobilier durable:
investir ou entretenir



Stockage et protection:
rentrer, couvrir, préserver

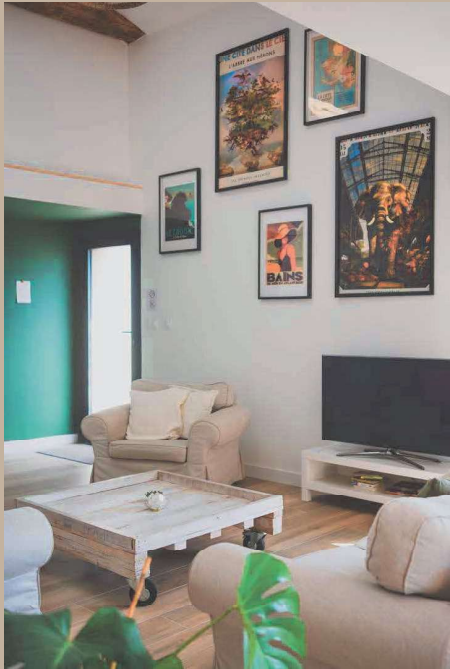


Entretien simplifié:
paillage, toiles, déléguer

Un extérieur simple, propre et accueillant suffit souvent à séduire vos voyageurs.









Merci

Anne & Sophie
Aménagement & Décoration d'intérieur