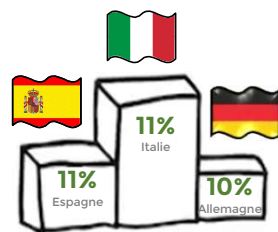
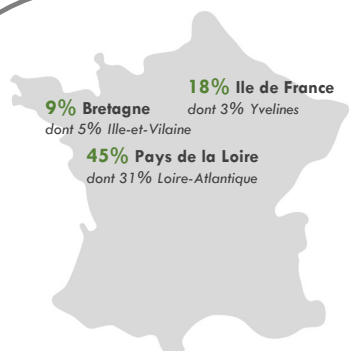


LA FRÉQUENTATION DE LA CC SUD ESTUAIRE

Vacances de Printemps 2023

Touristes



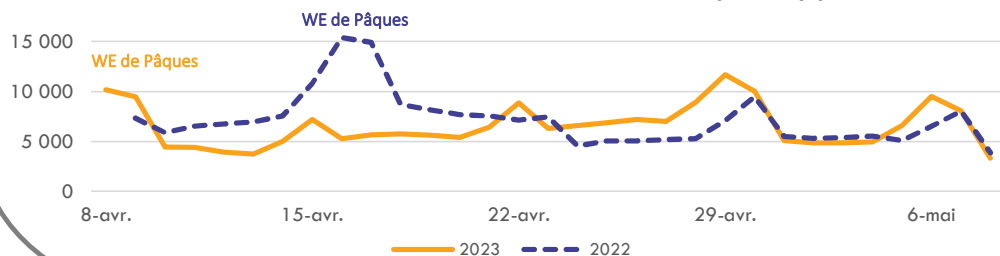
87% Clientèle française

13% Clientèle étrangère

203 000 nuitées

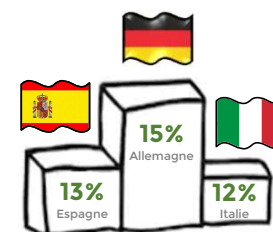
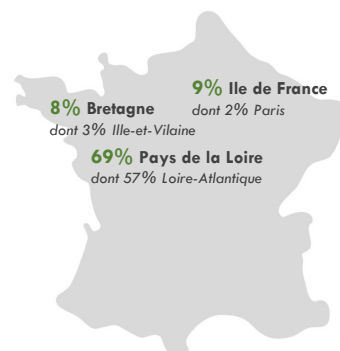
en hébergements marchands et non marchands
entre le 8 avril et le 8 mai 2023

-6% par rapport à 2022



La notion de **nuitées** prend ici en compte le tourisme en hébergements marchands (hôtels, campings, locations de vacances,...) et non marchands (famille, amis, résidences secondaires...)

Excursionnistes



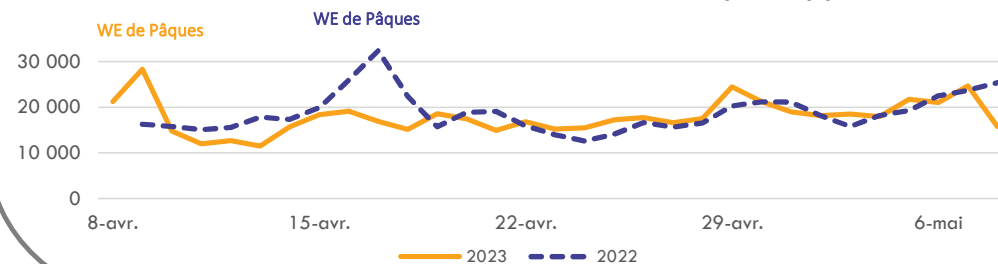
95% Clientèle française

5% Clientèle étrangère

556 000 excursions

entre le 8 avril et le 8 mai 2023

-1% par rapport à 2022



La notion d'**excursions** concerne les personnes effectuant un déplacement de plus de 2h sur la zone d'observation et ne réalisant pas de nuitée

Source : Document réalisé par l'Observatoire de l'Office de Tourisme Intercommunal La Baule-Presqu'île de Guérande à partir des données Flux Vision Tourisme

Méthodologie : Des statistiques de fréquentation et de déplacements de population à partir des traces anonymisées du réseau mobile Orange. Après redressement, segmentation des visiteurs en fonction de leur comportement dans le passé.