



## HÉBERGEMENTS LABELLISÉS TOURISME ET HANDICAP AUTOUR DE SAINT-BREVIN (rayon d'environ 30 km)

### CENTRE DE VACANCES LA BRISE DE MER :

⇒ 97 rue du Redois – 44730 Saint-Michel-Chef-Chef

Tél. 02 40 27 86 49



@ : [info@brisedemer44.com](mailto:info@brisedemer44.com)

Site : <http://brisedemer44.jimdo.com/>

A 200 mètres de la plage et nichée dans un parc arboré de 3600 m<sup>2</sup>, la Brise de Mer vous accueille toute l'année pour une nuitée, un week-end ou une semaine complète.

Autres labels : Ecogîte Gîtes de France, Accueil Vélo, Passeport Vert.

Gîte L'Ecume de Mer : capacité d'accueil 8 à 10 personnes. Gîte de grand confort, composé de 3 chambres, 3 salles de bain, 1 grande pièce de séjour intégrant une cuisine entièrement adaptée à tous les besoins et 1 terrasse donnant directement sur le parc.

Gîte L'Etoile de Mer : capacité d'accueil 4 à 6 personnes. Gîte de grand confort, composé de 2 chambres, 2 salles de bain, 1 salon adaptable pour des couchages supplémentaires, 1 cuisine tout confort et 1 terrasse donnant directement sur le parc.



### VILLAGE VACANCES LE SOLEIL DE JADE :

⇒ La Pointe Saint Gildas – 44770 Préfailles

Tél. 02 51 86 33 03



@ : [info@soleildejade.com](mailto:info@soleildejade.com)

Site : [www.soleildejade.com](http://www.soleildejade.com)

Village vacances 3\* avec piscine et accès direct à la plage. Capacité de 160 lits répartis dans 3 bâtiments : 2 bâtiments en prestation hôtel et 11 gîtes-appartements. Accueil des groupes toute l'année. Autre label : Accueil Vélo. 5 chambres avec sanitaires privés + gîtes en rez-de-chaussée adaptés PMR.



### CENTRE DE VACANCES MON ABRI :

⇒ 9 avenue André Antoine – 44510 Le Pouliguen

Tél. 02 40 62 31 35

@ : [direction.pouliguen@pep75.org](mailto:direction.pouliguen@pep75.org) Site : <http://pouliguen.lespep75.com/>



Centre de vacances pour groupes d'une capacité de 125 lits (42 chambres de 2 à 5 lits) et disposant de 4 salles d'activités, salle polyvalente, bibliothèque, laboratoire, salles de restauration. 4 chambres adaptées PMR. Ouvert à l'année.



## CHAMBRES D'HÔTES VILLA JOËLIA :

⇒ 48 Maison Vigneux – 44210 Pornic

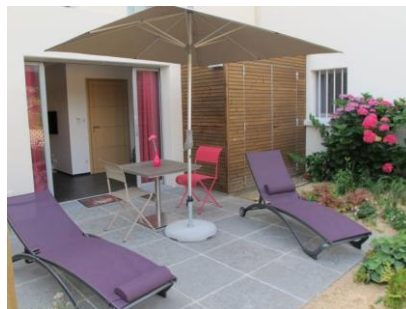
Tél. 02 40 82 73 42

@ : [villajoelia@gmail.com](mailto:villajoelia@gmail.com)

Site : [www.villa-joelia.fr](http://www.villa-joelia.fr)



Dans propriété calme à 900 mètres de la mer, 2 chambres d'hôtes labellisées Tourisme et Handicap + 1 chambre d'hôtes et 1 gîte 4 pers non labellisés. Ouvert à l'année. A votre disposition : grand jardin arboré, espace pique-nique, barbecue, jeux enfants, terrain de pétanque, machine à laver...



## CHAMBRES D'HÔTES LA BELLE VERTE :

⇒ Le Tabier – 44210 Pornic

Tél. 02 40 64 68 21

@ : [contact@labelleverte-pornic.com](mailto:contact@labelleverte-pornic.com)

Site : [www.labelleverte-pornic.com](http://www.labelleverte-pornic.com)



A 10 minutes des plages dans un cadre verdoyant, cette longère typique du Pays de Retz rénovée en écogîte propose 3 chambres d'hôtes et une salle à manger/cuisine commune, avec terrasse et jardin à votre disposition. Autres labels : Ecogîte Gîtes de France, Accueil Vélo, Passeport Vert.



## CHAMBRES D'HÔTES MME MALARD :

⇒ 1 rue Moulin de la Boizonnière – 44320 Arthon-en-Retz

Tél. 02 40 64 85 81 / 06 03 86 25 29

@ : [malardpi44@gmail.com](mailto:malardpi44@gmail.com)

Dans le calme de la campagne à 10 km de Pornic, chambres d'hôtes labellisées Gîtes de France dans maison traditionnelle avec un jardin non-clos de 400 m<sup>2</sup>, terrasse, barbecue, salon de jardin. 4 chambres d'hôtes en rez-de-chaussée + 1 chambre d'hôtes mansardée à l'étage accessible par escalier un peu difficile, toutes avec s.d.e/wc privés. Coin cuisine et véranda à disposition.



## CHAMBRES D'HÔTES L'ÉCHAPPÉE BAULOISE :

⇒ 40 avenue des Véroniques – 44500 La Baule

Tél. 07 82 44 55 31

@ : [philippe.allouche@hotmail.fr](mailto:philippe.allouche@hotmail.fr) Site : [www.lechappeebauloise.fr](http://www.lechappeebauloise.fr)

A 15 minutes à pied de la plage et du centre de Pornichet, L'Échappée Bauloise vous accueille dans 3 chambres, toutes avec salle d'eau privative (avec douche italienne et wc), accès extérieur et terrasse individuelle. Salle commune avec coin repas pour le petit-déjeuner et les repas sur le pouce et coin TV / jeux.



## GÎTES MME MALARD :

⇒ 6 chemin des Bois Viaud – 44320 Arthon-en-Retz

Tél. 02 40 64 85 81 / 06 03 86 25 29

@ : [malardpi44@gmail.com](mailto:malardpi44@gmail.com)



4 écogîtes mitoyens Gîtes de France situés à la campagne, à 10 km de Pornic. Chaque gîte est tout équipé avec salon/séjour et cuisine aménagée, 2 chambres, salle d'eau, wc, cellier et jardin semi-clos de 120 m<sup>2</sup> avec terrasse.

2 gîtes sont labellisés Tourisme et Handicap pour les 4 déficiences. 2 gîtes sont labellisés Tourisme et Handicap pour 3 déficiences (auditif, mental, visuel).



## GÎTE RURAL LA HAUTE FAYE :

⇒ La Haute Faye – 44640 Rouans

Tél. 02 40 64 85 81 / 06 03 86 25 29 (Mme Malard)

@ : [malardpi44@gmail.com](mailto:malardpi44@gmail.com)



Entre Nantes et la mer dans un village calme, ancien bâtiment restauré en gîte rural 4 pers tout équipé, mitoyen à une autre habitation. Jardin clos de 800 m<sup>2</sup> avec terrasse. Salon/séjour avec cuisine aménagée ouverte, 2 chambres, s.d.e/wc, buanderie. Autre label : 3 épis Gîtes de France.





## GÎTE LA FLEUR DES SALINES :

⇒ 9 Le Verger de Pradel – 44350 Guérande

Tél. 06 37 76 21 85

@ : [fleurdessalines@gmail.com](mailto:fleurdessalines@gmail.com) Site : [www.fleurdessalines.fr](http://www.fleurdessalines.fr)

Maison de 198 m<sup>2</sup> tout confort au cœur des marais salants de Guérande, avec jardin clos de 1000 m<sup>2</sup>, terrasse, salon de jardin et barbecue. Cuisine équipée, salon, séjour, 3 chambres et 2 salles d'eau/wc au rez-de-chaussée et 3 chambres et 1 s.d.e./wc à l'étage. Capacité : 12 pers. Autre label : 3 clés Clévacances.



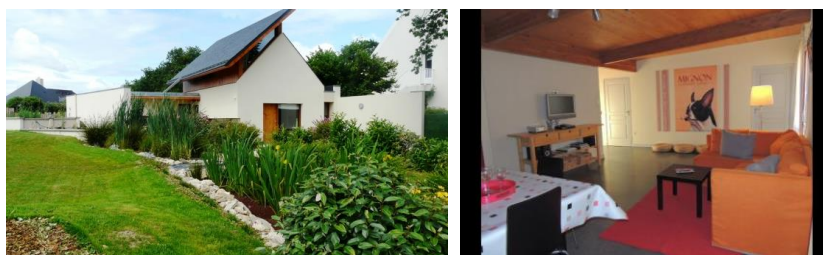
## GÎTE VALENTIN DE LA MAISON DES BOIS FLOTTÉS :

⇒ 49 Route de Kerhuet – 44350 Guérande

Tél. 06 46 73 30 12

@ : [maisondesboisflottes@hotmail.com](mailto:maisondesboisflottes@hotmail.com)

Dans maison d'architecte contemporaine, gîte de 68 m<sup>2</sup> pour 4 pers. tout confort composé de 2 chambres, salon-séjour, cuisine équipée, s.d.e./wc, terrasse aménagée et jardinet clos, parking privé. Autre label : 3 clés Clévacances.



## GÎTE LA PASSIFLORE :

⇒ 33 La Tenniferie – 44160 Sainte-Reine-de-Bretagne

Tél. 02 40 01 13 92 (M.Mme Salliot)



Dans le Parc Régional de Brière, gîte tout équipé de 115 m<sup>2</sup> pour 6 pers. avec jardin clos de 230 m<sup>2</sup> et terrasse. Salon/séjour avec cheminée, cuisine aménagée ouverte, coin détente dans la véranda, 1 chambre et 1 s.d.e./wc au rez-de-chaussée et 2 chambres et 1 s.d.e./wc à l'étage. Autre label : 3 épis Gîtes de France.



## HÔTEL LA LUNA :

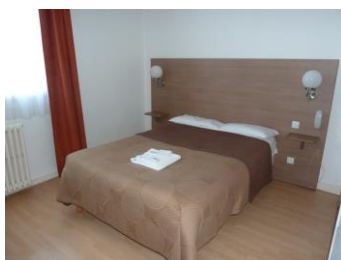


⇒ 15 avenue de la République – 44600 Saint-Nazaire

Tél. 02 40 66 70 82

@ : [hotellaluna@orange.fr](mailto:hotellaluna@orange.fr) Site : [www.hotel-la-luna.com](http://www.hotel-la-luna.com)

A 300 mètres de la plage et à proximité des commerces, hôtel 2\* de 24 chambres disposant d'un restaurant traditionnel et d'une salle de réunion accessibles. 2 chambres sont adaptées pour les PMR. Autres labels : Qualité Tourisme et Hôtelcert.



# RESTAURANTS LABELLISÉS TOURISME ET HANDICAP AUTOUR DE SAINT-BREVIN (rayon d'environ 30 km)

## RESTAURANT LA LUNA :

⇒ 15 avenue de la République – 44600 Saint-Nazaire

Tél. 02 40 66 70 82

@ : [hotellaluna@orange.fr](mailto:hotellaluna@orange.fr) Site : [www.hotel-la-luna.com](http://www.hotel-la-luna.com)

Situé en centre-ville à 300 mètres de la plage et 10 minutes à pied du port, restaurant de cuisine traditionnelle.



## RESTAURANT LE TRANSAT :

⇒ 60 boulevard Wilson – 44600 Saint-Nazaire

Tél. 02 40 00 16 96

@ : [letransat44@orange.fr](mailto:letransat44@orange.fr)

Brasserie de cuisine traditionnelle située sur le front de mer de Saint-Nazaire, avec vue imprenable sur le large depuis la terrasse surélevée.



## AUBERGE LES TYPHAS :

⇒ Rue du Vignonnet – 44410 Saint-Lyphard

Tél. 02 40 91 32 32

Site : [www.les-typhas.fr](http://www.les-typhas.fr)

Dans une chaumière du Parc Régional de Brière, restaurant chaleureux de cuisine régionale et traditionnelle, avec cheminée et jardin-terrasse pour les beaux jours.

