



Saint-Brevin
émotions brutes

à vélo...



Corsept | Frossay | Paimboeuf | Saint-Brevin-Les-Pins | Saint-Père-en-Retz | Saint-Viaud

Une destination vélo incontournable, accessible à tous

Que ce soit une destination ou une étape, Saint-Brevin et le Sud Estuaire font la part belle au vélo avec un territoire authentique, aux paysages variés et bénéficiant d'un relief accessible à tous.

Cycliste occasionnel ? Débutant ? En famille ? La destination offre des options de parcours et des idées découverte pour chacun.

Cyclotouriste itinérant sur plusieurs semaines ? Nous sommes un passage obligé de nombreuses voies vélo et vous accueillons pour une pause bien méritée !

Situé à la croisée des itinéraires cyclo-touristiques Vélodyssée, Vélocéan et Loire à Vélo (qui débute ou s'achève à Saint-Brevin), notre territoire propose bien sûr des services adaptés aux cyclistes, mais surtout une expérience à vivre !



Sommaire

- pages 4-5 : des émotions au rendez-vous
- pages 6-7 : des paysages inspirants
- pages 8-9 : la facilité d'accès
- pages 10-11 : des services validés «Accueil Vélo»
- pages 12-13 : un parcours accessible à tous
- pages 14-15 : nous sommes à votre écoute...







Un territoire passeur d'émotions

Envie d'aventures et d'émotions brutes ?
Expérimentez notre destination à vélo : à la clé, harmonie avec la nature, sensations sportives, moments de complicité en famille, curiosité du patrimoine local...

Le vélo à Saint-Brevin et en Sud Estuaire, c'est aussi des plaisirs simples pour les 5 sens...



Appréciez la variété de nos paysages, l'eau y est omniprésente.

Savourez l'odeur de nos campagnes ou l'air iodé de nos côtes.



Confort, sécurité et chaleur humaine, tels sont les mots d'ordre de vos hôtes.

Fermez les yeux un instant, la mer vous conte ses histoires d'eau.

Dégustez sur le pouce, ou à table, l'une de nos spécialités, produites en local.



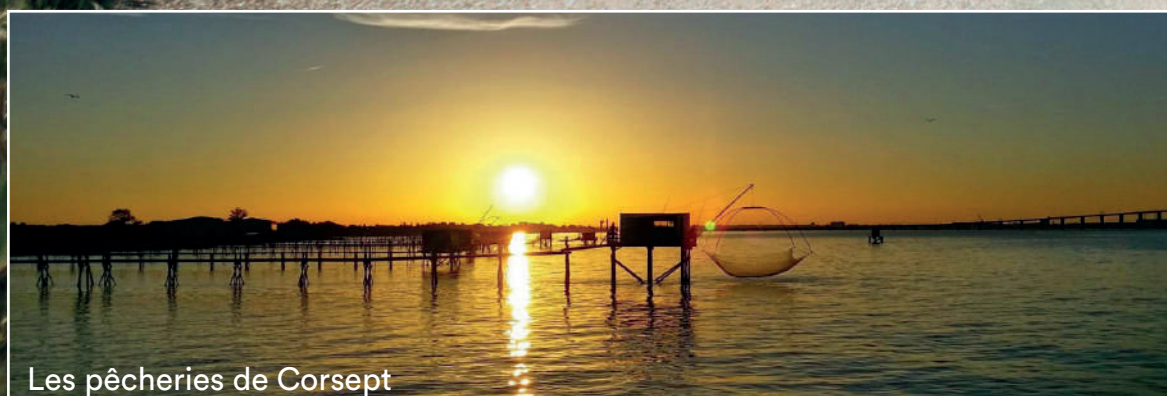
Les incontournables



Le Jardin Etoilé, Paimboeuf



Canal de la Martinière, Frossay



Les pêcheries de Corsept

Découvrez...

- Les oeuvres du parcours artistique Estuaire : Le Serpent d'Océan à Saint-Brevin, Le Jardin Etoilé à Paimboeuf, la Villa Cheminée depuis la rive sud à Frossay,
- Le canal maritime de la Basse-Loire et ses écluses de la fin du XIXème siècle,
- Paimboeuf et son parcours d'interprétation du patrimoine,
- Les bords de Loire et ses pêcheries typiques,
- L'Estuaire et le pont de Saint-Nazaire,
- Le patrimoine militaire de Saint-Brevin : le musée de la marine et les casemates du Pointeau,
- Les longues plages de sable fin bordées de pins à Saint-Brevin idéales pour la baignade et les sports de glisse.

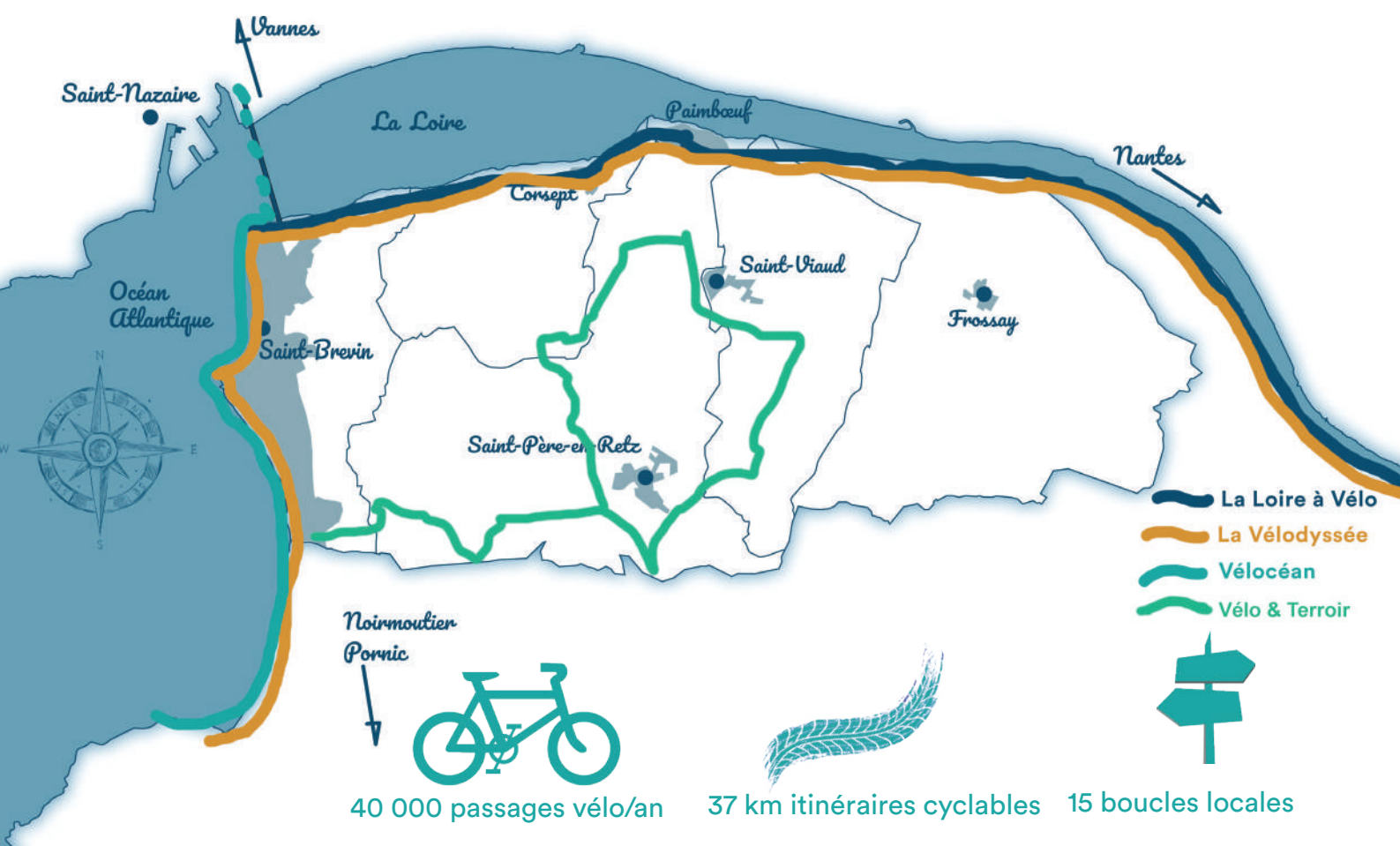


Envie de grand air et d'émotions vivifiantes ?
De passage sur la côte, ce sont les grands espaces de sable fin qui vous tendent les bras.
Du char à voile à Saint-Brevin au téléski nautique au lac de Saint-Viaud, découvrez la glisse, autrement...

À la croisée des chemins...

Au carrefour des parcours Loire à Vélo, Vélodyssée et Vélocéan, nos itinéraires permettent une pratique accessible et sécurisée, mêlant une majorité de voies propres :

- les voies vertes du canal maritime et de la digue de l'estuaire de la Loire,
- les voies cyclables en bord de mer,
- quelques rues partagées tranquilles.



Quand on partait de bon matin...

Que vous souhaitiez arriver à vélo et repartir en train (ou voiture) ou inversement, les solutions d'acheminement sont variées :

PAR LA ROUTE

De Paris – A11 jusqu'à Nantes,
puis direction St-Nazaire
puis St-Brevin.

PAR LE TRAIN

TGV directs de Paris à Nantes, puis TER jusqu'à
Pornic ou St-Nazaire
puis bus ou taxi jusqu'à St-Brevin.

Une fois arrivé-es en gare, différents choix s'offrent à vous :

Depuis la gare de Saint Nazaire - 15km

- **bus ligne 317 du réseau Aleop** : cette ligne peut transporter jusqu'à 6 cyclistes avec leur vélo, et les voyageurs avec leur bagages.

Son prix ? celui d'un passage piéton : 2€60 !

À noter : vous installez vous-même le vélo, pensez à retirer les sacoches !

Ce service **n'est pas adapté** au transport de tandem ou carriole.

Réservation jusqu'à la veille du départ au **09 69 39 14 14**.

- **navette départementale estivale** : ce service gratuit, permet la traversée du pont de Saint-Nazaire, avec votre vélo, sans réservation préalable, les horaires de passage étant indiqués sur saint-brevin.com. Propriétaire d'un tandem ou carriole, ce moyen de transport est pour vous !

- **Saint-Brevin Taxis** : retenez le 02 40 27 23 07 !

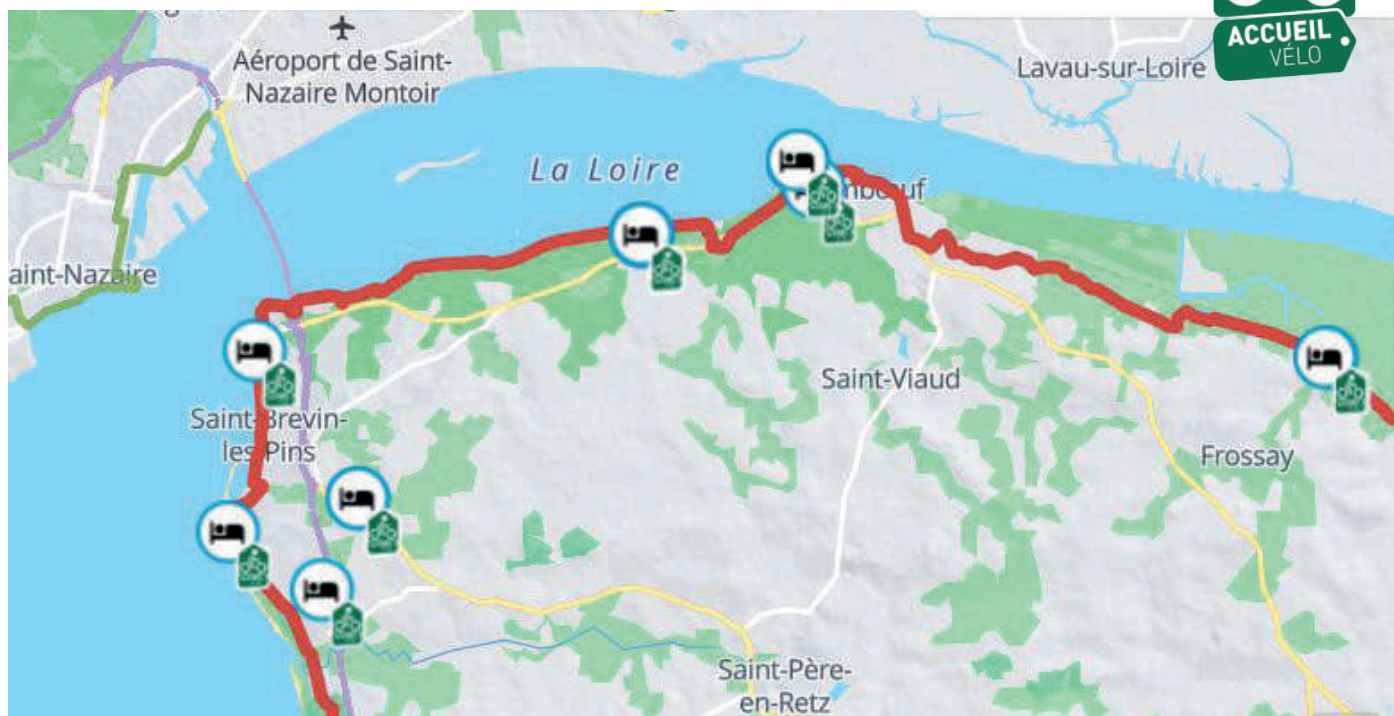
Le service tout confort et sur mesure, adapté à vos besoins du moment. Saint-Brevin Taxis propose un devis en amont, pour le transport de vélos, accessoires et remorques, de bagages et vous évite les désagréments de dernière minute !

- **bus ligne 315 et 316 du réseau Aleop**, pour voyageurs sans vélo (sac ou bagage cabine seulement).

Depuis la gare de Pornic - 20km

- **bus ligne 315 du réseau Aleop**, pour voyageurs sans vélo.

Un réseau de structures touristiques labellisées Accueil Vélo



Le territoire propose des hébergements variés (hôtels, chambres d'hôtes, campings, gîtes d'étape) labellisés Accueil Vélo, équipés pour accueillir les cyclotouristes.

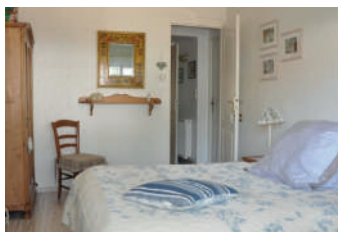
Retrouvez la liste exhaustive de nos hébergements sur www.saint-brevin.com



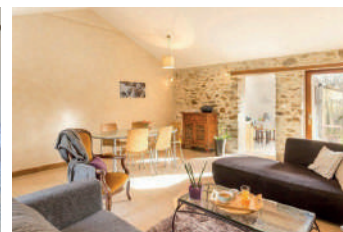
Hôtel Spa Casino - Saint-Brevin



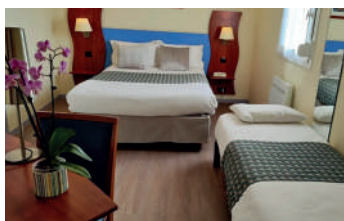
Le Pas du Gû - Saint-Brevin



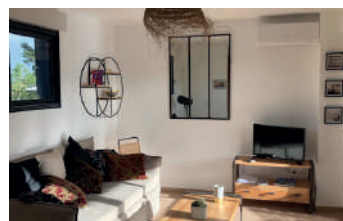
Fleur de Sel - Saint-Brevin



Gîte Mer et Vélo - Saint-Brevin



Hôtel L'Estuaire- Saint-Brevin



Cottages Valcoquet - St-Brevin



Manoir de l'Espérance - Corsept



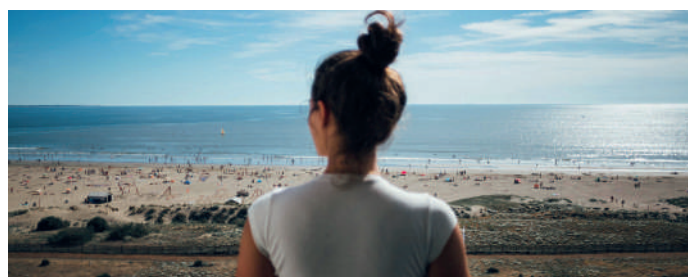
Camping du Migron - Frossay



Le Moulin de Bruc - Paimboeuf



Camping L'Estuaire -Paimboeuf



Des services adaptés à vos envies

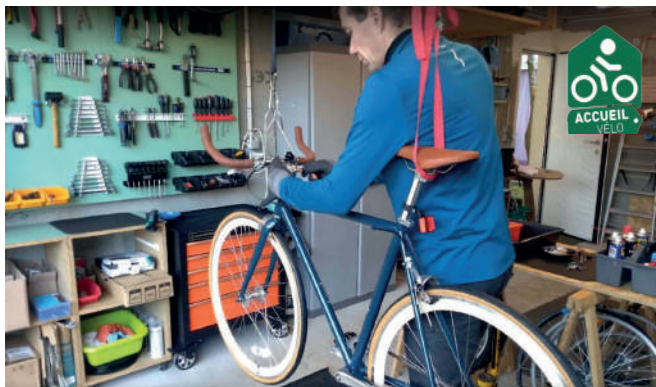
Tous les services de proximité sont assurés sur notre territoire : commerces alimentaires, restaurants, cafés, marchés locaux, aires de pique-nique, services de location et réparation de cycles. Retrouvez-les sur www.saint-brevin.com



Quai Vert - Frossay : location de cycles, handbikes, activités nautiques, petite restauration.



Musée de la Marine - Saint-Brevin



Atelier Vélo 44 - Saint-Brevin : entretien, révision, réparation, location de cycles.



Proxi - Saint-Brevin : location de cycles, épicerie.



Un accueil adapté à vos besoins

Dès votre arrivée sur la destination, vous attend un pôle de services adaptés à vos différents besoins de restauration, réparation, transfert

Aire d'accueil - Place Bougainville - Saint-Brevin

Sont à disposition :

- station de gonflage et réparation autonome
- box sécurisés pour 6 vélos
- 5 casiers consignes (petit volume)
- 5 bornes de recharge pour vélos électriques
- tables de pique-nique et abri
- point d'eau
- WC

À proximité se trouve l'arrêt pour la navette départementale, gratuite, effectuant le transport de jusqu'à 6 vélos pour effectuer la traversée du pont.



Aire d'accueil - Base du Pointeau - Saint-Brevin

Sont à disposition :

- station de gonflage et réparation autonome
- 6 casiers consignes
- 6 bornes de recharge pour vélos électriques
- point d'eau
- tables de pique-nique
- WC



Un parcours en toute sérénité

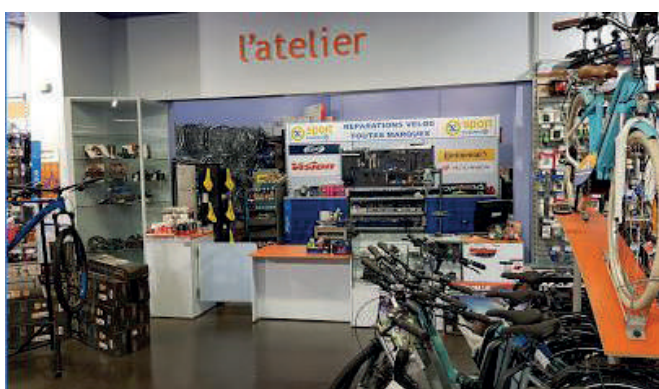
En plus des offres labellisées Accueil Vélo, de nombreux services d'entretien et de réparation vous permettent d'envisager sereinement votre périple.



Atelier Vélo 44 - Saint-Brevin : entretien, révision, réparation, location de cycles.



Jade'R Cycles Services - Saint-Brevin : vente, entretien et réparation de cycles sur rdv.



E. Leclerc Sports - Saint-Brevin : vente et réparation de cycles.



Boutique vélo

de l'Office de Tourisme



Plaque vélo

Sous couleur rétro-réfléchissante, utile et fun pour allier sécurité et message ! À installer à l'arrière de la selle.



Carnet de balade

Idéal pour garder les souvenirs de vos périodes.



Couvre-selle vélo

Protège votre selle de vélo des UV et de la pluie.



Passport Loire à Vélo

Une fois en poche, tamponnez votre passeport avec des illustrations uniques dans les offices partenaires !

Info complète :

www.loireavelo.fr/passeport-la-loire-a-velo



Bandeau sport multi-fonction

À l'image de votre destination. Tous deux sont en polyester (Polyéthylène téréphtalate) recyclé, obtenu en recyclant des bouteilles en plastique et en les transformant en un fil puis un tissu.

La médaille souvenir vélo

Estampillée Loire à Vélo ou La Véloodyssée, c'est le souvenir du collectionneur !



Le diplôme Vélo offert !

De passage sur notre destination, il vous sera remis sur simple demande.



A LIRE

Les guides indispensables !

Chamina éditions

La Loire à vélo & La Véloodyssée

La Loire à vélo : De Nevers (58) à l'Atlantique en 840 km de parcours facile. 39 étapes entièrement repérées en vélo.

La Véloodyssée : 860 km fléchés de Nantes à Hendaye, à travers la Loire-Atlantique, la Vendée, la Charente-Maritime, la Gironde, les Landes et le Pays basque.



Votre Diplôme vous attend...

De passage sur notre territoire, obtenez votre diplôme "Destination Vélo" et un tampon sur votre carnet de route, ainsi que la monnaie souvenir Loire à vélo/Véلودyssée.



Rendez-vous dans les Offices de Tourisme.

POINT ACCUEIL VÉLO

Place Bougainville
44250 Saint-Brevin-les-Pins
Juillet et août :
Tous les jours : 10h-13h/14h-18h



BUREAU DES PINS

10 rue de l'église - BP1010
44250 Saint-Brevin-les-Pins
Coordonnées GPS :
47.247, - 2.168 (Latitude, longitude)
Tél. (0)2 40 27 24 32

Juillet et août :

Lundi au samedi : 9h30-13h/14h-19h
Dimanche : 10h-13h

Avril à juin et septembre à fin octobre :

Lundi au vendredi : 9h30-12h30/14h-18h

Novembre à fin mars

Lundi au vendredi : 9h-12h30/14h-17h30
Fermé le 1^{er} Janvier, 1^{er} Mai,
1^{er} & 11 Novembre & 25 Décembre

BUREAU DE L'OCÉAN

Place René Guy Cadou
44250 Saint-Brevin-les-Pins
Coordonnées GPS :
47.22884, -2.175252 (Latitude, longitude)

Juillet et août :

Lundi au samedi : 9h30-13h/14h-19h
Dimanche et jours fériés de 14h-19h

Avril à juin et septembre à fin octobre :

Mardi au vendredi : 14h-18h
Samedi : 9h30-12h30/14h-18h

Novembre à fin mars :

Mercredi : 14h-17h30, samedi 9h-12h30/14h-17h30
Durant les vacances scolaires (Noël / février) :
Mardi au samedi de 14h-17h30
Fermé le 1^{er} Janvier, 1^{er} Mai,
1^{er} & 11 Novembre & 25 Décembre

BUREAU DE PAIMBŒUF

Quai Sadi Carnot
44560 Paimbœuf
Coordonnées GPS :
47.289, -2.028 (Latitude, longitude)
Tél. (0)2 40 27 53 82

Juillet et août :

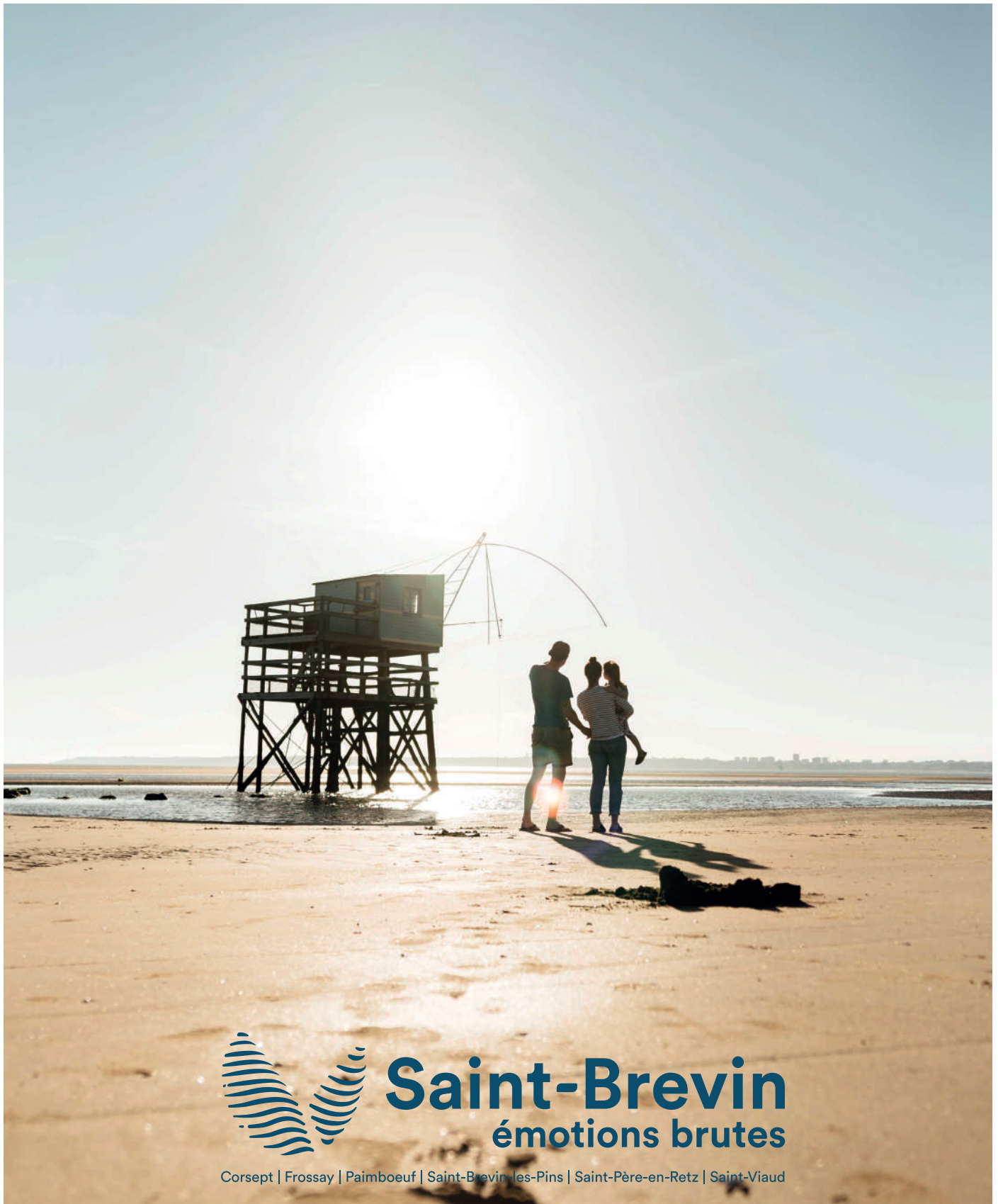
Tous les jours : 10h-12h30/14h30-18h30

Avril à juin + sept à octobre :

Mardi au Samedi : 10h-12h30/14h-18h

Novembre à fin mars :

Mardi au samedi : 9h-13h
Fermé le 1^{er} Janvier, 1^{er}, 8 Mai et ascension,
1^{er} & 11 Novembre & 25 Décembre



Saint-Brevin

émotions brutes

Corsept | Frossay | Paimboeuf | Saint-Brevin-les-Pins | Saint-Père-en-Retz | Saint-Viaud

OFFICE DE TOURISME INTERCOMMUNAL

Tél. 02 40 27 24 32

ot@tourisme-saint-brevin.fr - www.saint-brevin.com

10, rue de l'église - BP 1010

44250 Saint-Brevin-Les-Pins

Immatriculé au registre des opérateurs de voyages et de séjours : IM044130004

